



Especificaciones

Plazas: 2 plazas.

Medidas: 1800 x 1800 x 580 mm.

Medidas embalaje: 1850 x 1850 x 730 mm.

Material: PRFV (Poliéster reforzado en fibra de vidrio).

Color: Color estándar blanco. Consultar para otros colores.

Voltaje: 220/240 V 50 Hz.

Sistema de protección: IPX5

Peso: 85 kg.

Espesor: 7/12 mm.

Capacidad recomendada: 380 l.

Equipación

Casco de bañera.

Reposacabezas: 2.

Estructura: Metálica regulable.

Desagüe: Automático.

Pulsador on/off neumático agua/aire: 1

Reguladores de intensidad de hidromasaje: 1

Succiones de recirculación: 1

Total jets: 5 Jets agua/aire masaje.

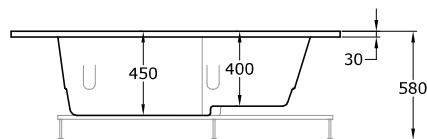
Motores: Bomba de hidromasaje bajo consumo 800w.

Caudal: 300 l/min.

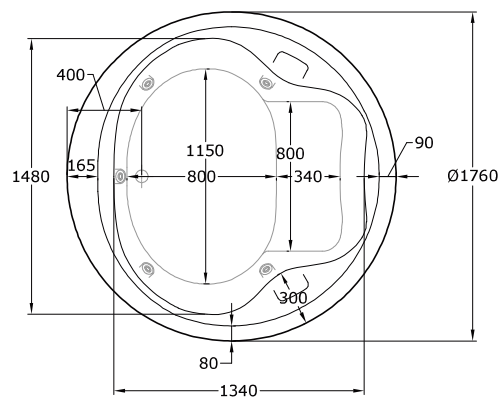
Equipación Opcional: Asas, desinfección por ozono, grifería, calentador y luz.

Dibujos técnicos

Alzado



Planta





Especificaciones

Plazas: 2 plazas.

Medidas: 1800 x 1800 x 580 mm.

Medidas embalaje: 1850 x 1850 x 730 mm.

Material: PRFV (Poliéster reforzado en fibra de vidrio).

Color: Color estándar blanco. Consultar para otros colores.

Voltaje: 220/240 V 50 Hz.

Sistema de protección: IPX5.

Peso: 85 kg.

Espesor: 7/12 mm.

Capacidad recomendada: 380 l.

Equipación

Casco de bañera.

Reposacabezas: 2.

Estructura: Metálica antivibratoria regulable.

Desagüe: Automático cromo.

Pulsador on/off neumático burbujas: 2.

Reguladores de intensidad de hidromasaje: 1

Succiones de recirculación: 1

Total jets: 15: -5 Jets agua/aire orientables y regulables.

-10 Jets aire.

Motores: -Bomba de hidromasaje bajo consumo 800 w.

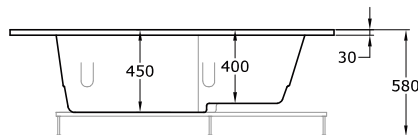
Caudal: 300 l/min.

-Bomba de aire bajo consumo 400 w. Ruido <69 db (A).

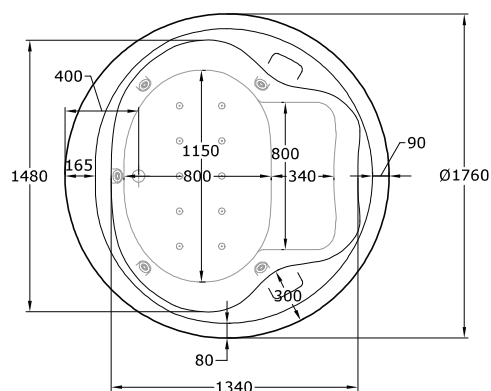
Equipación Opcional: Asas, desinfección por ozono, grifería, calentador y luz.

Dibujos técnicos

Alzado



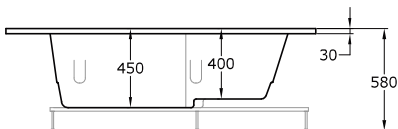
Planta



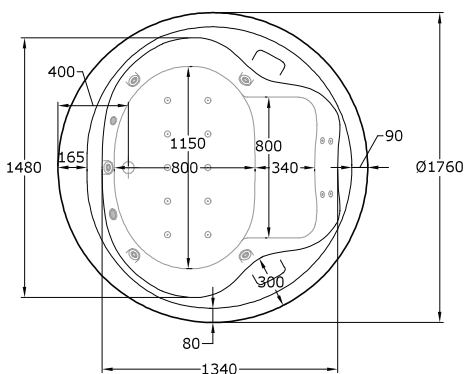


Dibujos técnicos

Alzado



Planta



Especificaciones

Plazas: 2 plazas.
 Medidas: 1800 x 1800 x 580 mm.
 Medidas embalaje: 1850 x 1850 x 730 mm.
 Material: PRFV (Poliéster reforzado en fibra de vidrio).
 Color: Color estándar blanco. Consultar para otros colores.
 Voltaje: 220/240 V 50 Hz.
 Sistema de protección: IPX5.
 Peso: 85 kg.
 Espesor: 7/12 mm.
 Capacidad recomendada: 380 l.

Equipación

Casco de bañera.
 Reposacabezas: 2.
 Cromoterapia.
 Aromaterapia.
 Detector de nivel de agua.
 Desinfección por ozono (O3).
 Estructura: Metálica antivibratoria regulable.
 Desagüe: Automático cromo.
 Kit grifería: con monomando, mango de ducha y caño.
 Panel Digital: Con pantalla LCD, radio, control de seguridad, indicador y control de temperatura.
 Reguladores de intensidad de hidromasaje: 1
 Succiones de recirculación: 1
 Total jets: 19: -5 Jets agua/aire orientables y regulables.
 -4 Jets lumbares.
 -10 Jets aire.
 Motores: -Bomba de hidromasaje bajo consumo 800 w.
 Caudal: 300 l/min.
 -Bomba de aire bajo consumo 400 w.
 Ruido <69 db (A).
 -Calentador: 1500w con regulación de temperatura.

Equipación Opcional: Asas.